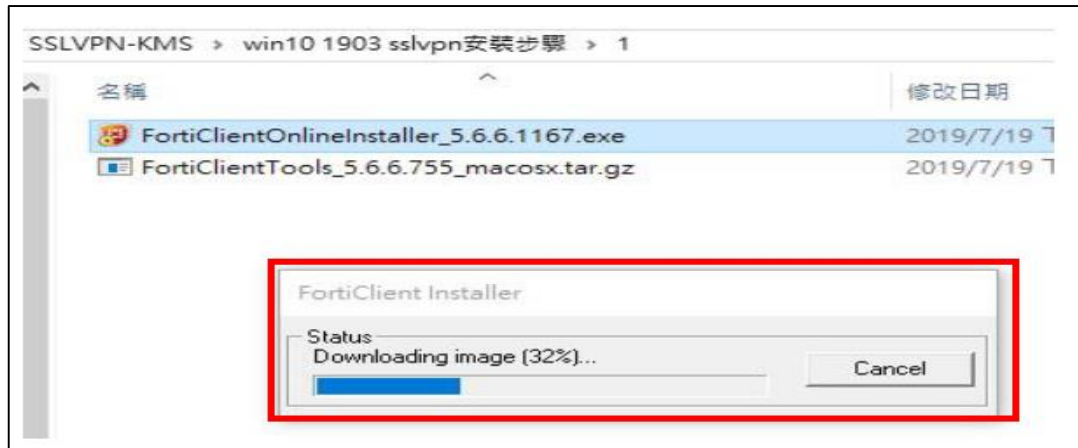


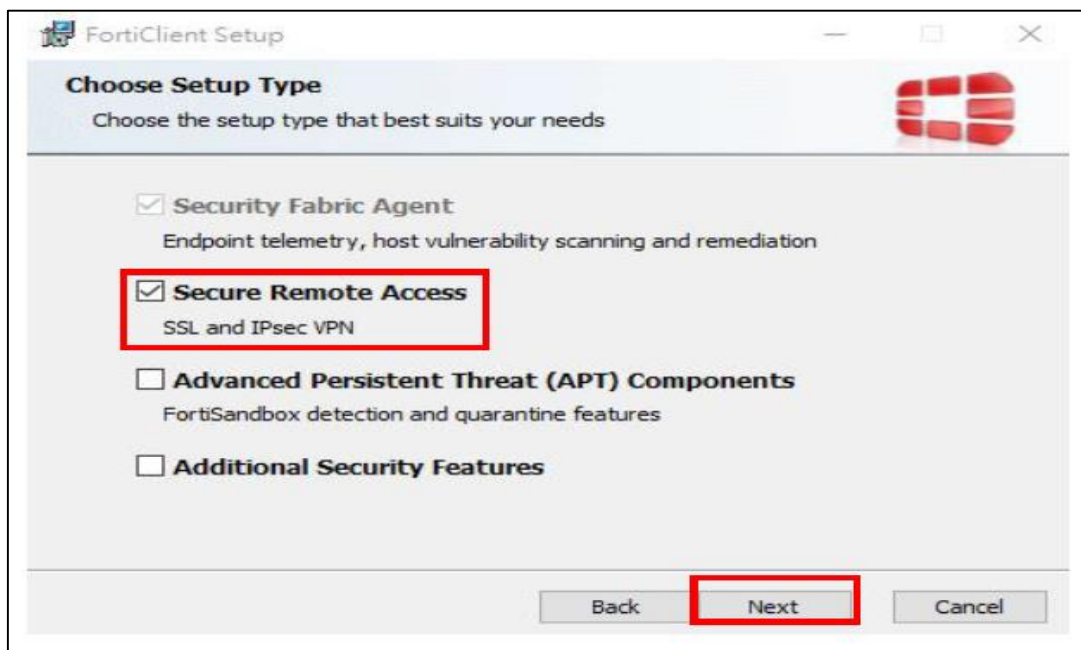
- 1 打開東隆國小校網，因為執行 FortiClient 後要利用校網來點選學籍 2.0 系統進入。



- 2 勾選畫面左下端 ☐ Yes, I have read and accept the，點選【Next】下一步

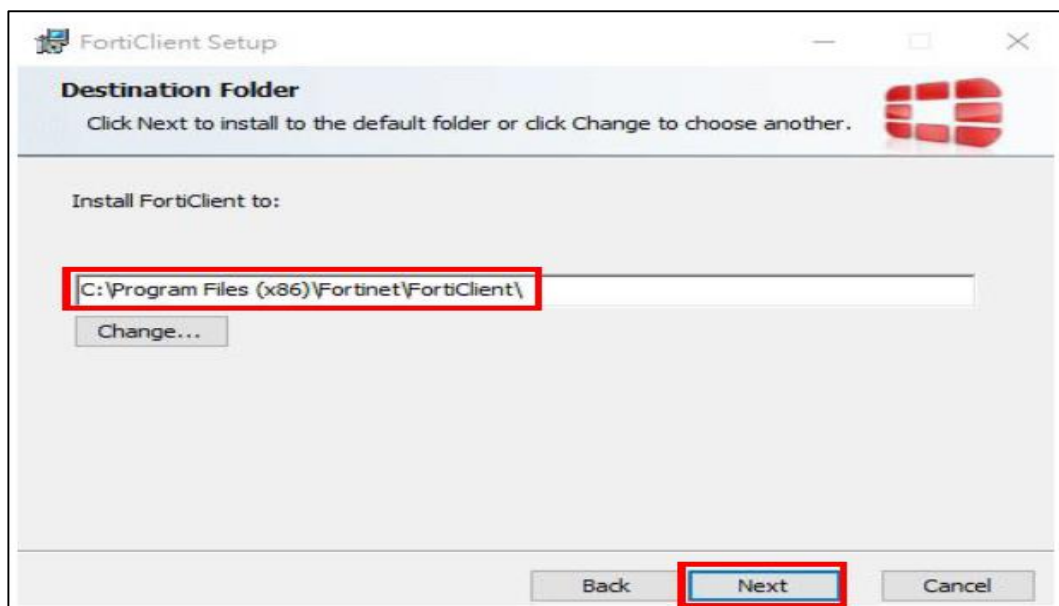


- 3 勾選【Secure Remote Access】，點選【Next】下一步



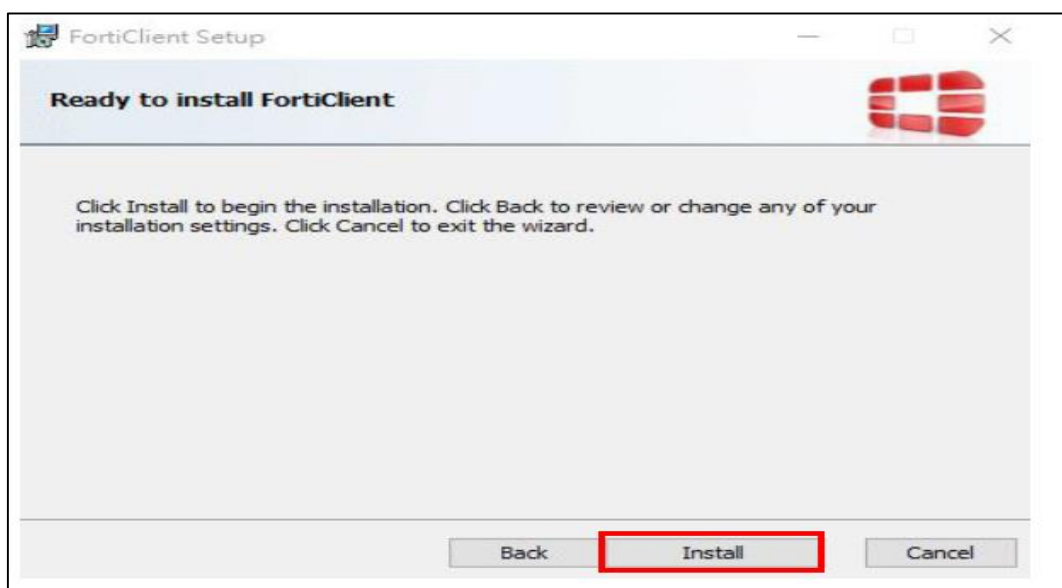
4

SSLVPN 程式安裝的位置，點選【Next】下一步



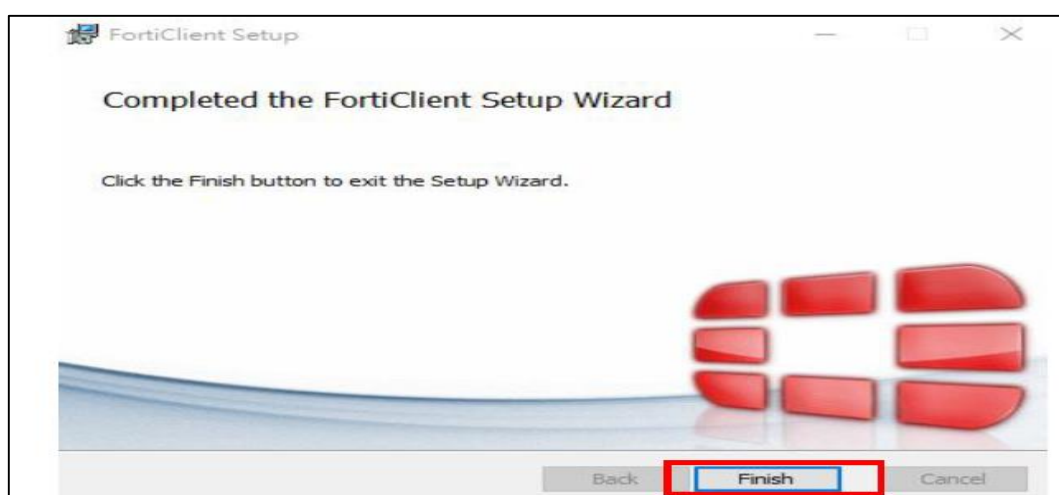
5

點選【Install】進行安裝



6

點選【Finish】完成安裝



7

安裝完成桌面會有個盾牌圖示，點 2 下開啟。

8



9

設定 VPN 連接

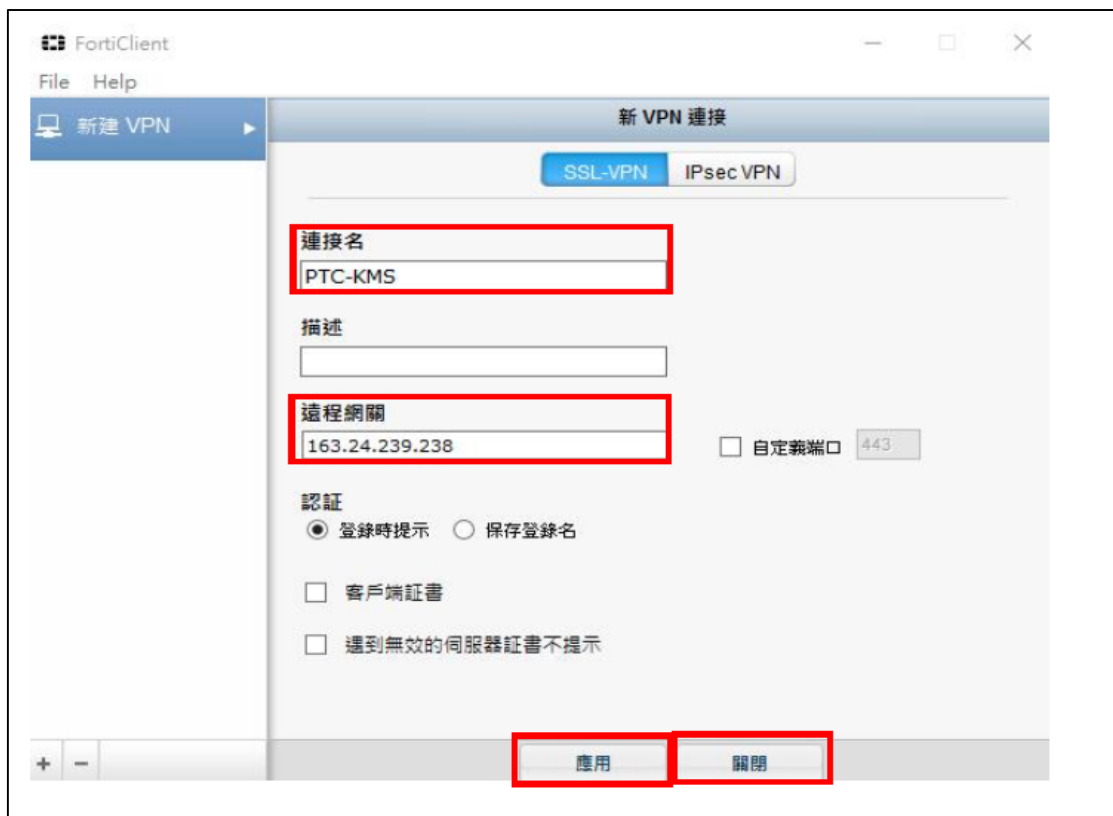
連接名：可改成自己知道的名稱

描述：空白

遠端網關：**163.24.239.238**

認證：登錄時提示

應用⇒關閉

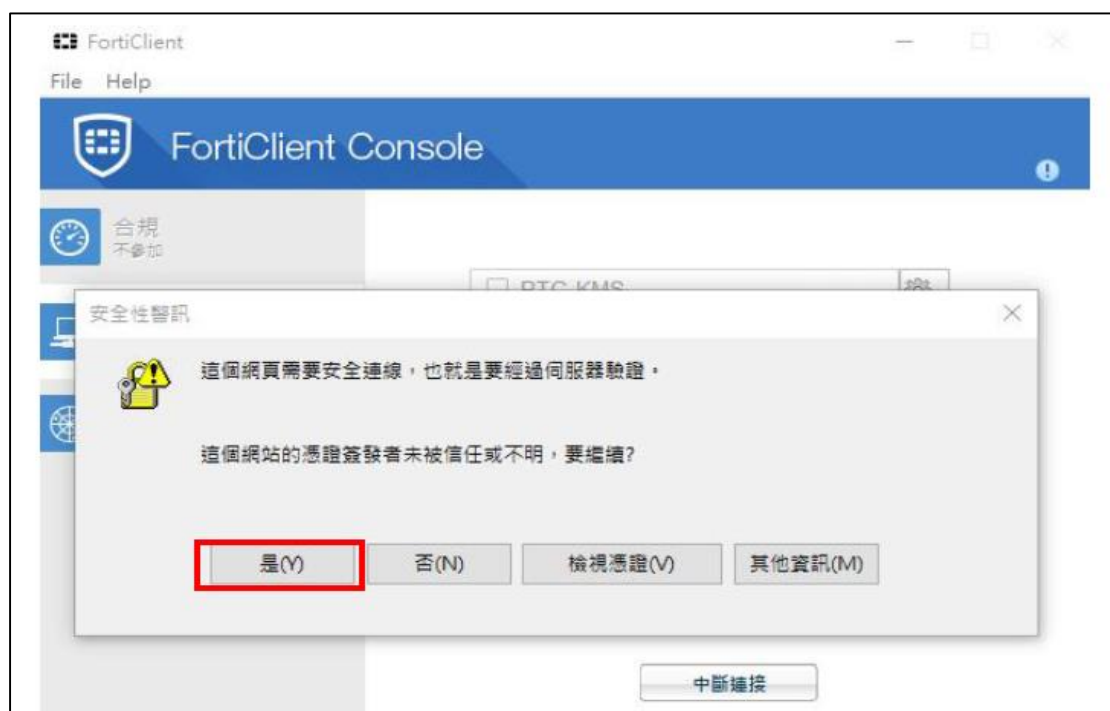


10 [各校名稱縮寫]以及[鑰匙]請洽資訊組長




11 [是]就連線了

連上學術網路時，此電腦原本的網路連線即中斷，LINE 或網頁都無法使用以保護系統



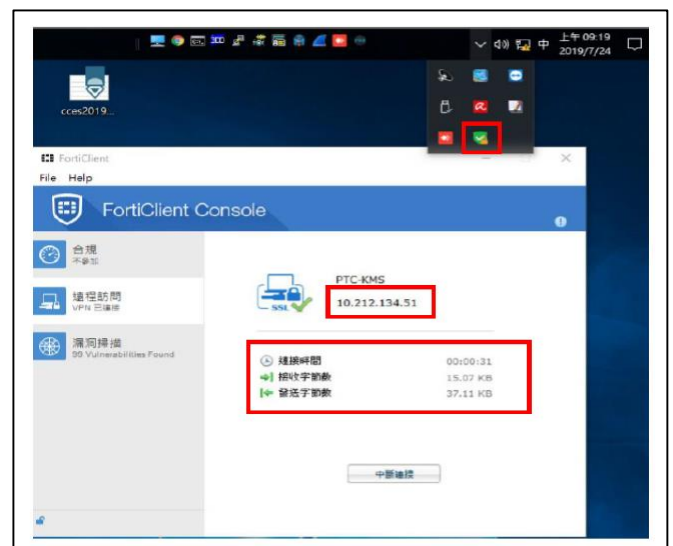
12 [中斷連線]，其他網頁即能恢復連線。

13 學術網路連線

1.點選螢幕右下角工作列 ，選擇 [Connect to "PTC-KMS"]



2.輸入帳號、密碼



3.中斷連線

